

### PRODUKTBESCHREIBUNG

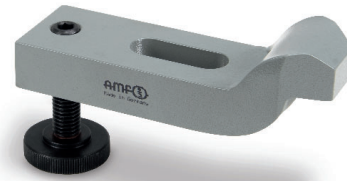
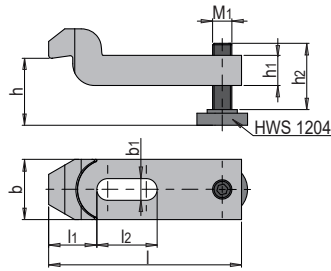
- » Stufenlose Einstellung der Spannhöhe mittels Stützschraube

### MATERIAL

- » Vergütungsstahl, lackiert

### LIEFERUMFANG

- » Inklusive Stützschraube



b	h	h1	l1	l2	M <sup>1)</sup>	M1	h2	b1	l	Nr.	EUR
30	22-51	15	36	32	M10	M10	39	11	100	HWS 125/ 39/11/100	< >
40	28-65	20	44	40	M12, M14	M12	49	14	125	HWS 125/ 49/14/125	< >
50	36-75	25	51,5	50	M16, M18	M16	55	18	160	HWS 125/ 55/18/160	< >
60	43-92	30	59	70	M20, M22	M20	69	22	200	HWS 125/ 69/22/200	< >

1) M: Passend für Spannschraube