

### PRODUKTBESCHREIBUNG

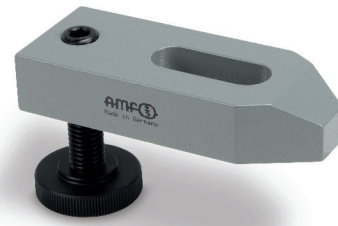
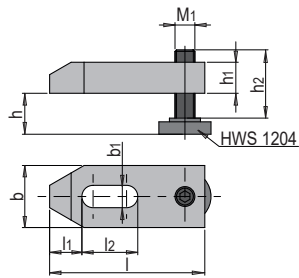
- » Stufenlose Einstellung der Spannhöhe mittels Stützschraube

### MATERIAL

- » Vergütungsstahl, lackiert

### LIEFERUMFANG

- » Inklusive Stützschraube



b	h	h1	l1	l2	M <sup>1)</sup>	M1	h2	b1	l	Nr.	EUR
30	8-37	15	15	30	M10	M10	39	11	80	HWS 124/ 39/11/ 80	<>
40	10-47	20	21	40	M12, M14	M12	49	14	100	HWS 124/ 49/14/100	<>
50	13-52	25	26	45	M16, M18	M16	55	18	125	HWS 124/ 55/18/125	<>
60	16-65	30	30	60	M20, M22	M20	69	22	160	HWS 124/ 69/22/160	<>

1) M: Passend für Spannschraube