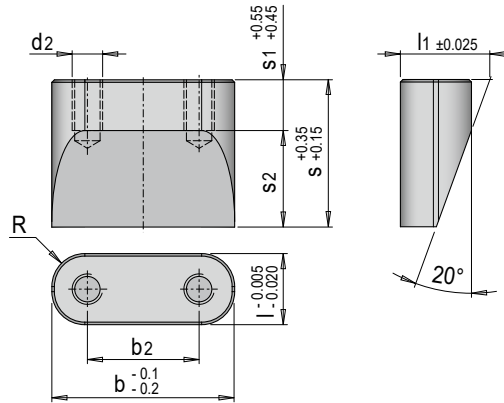


E 3022



Druckkeil

Cotter



Mat.: 1.2343 ≈ 54 HRC

R	l	l1 ¹⁾	s	s1 ²⁾	d2	b2 ³⁾	s2	b	Nr. / No.
4.5	10	12.353	17	6	M 5	-	11	20	E 3022/11/20
						15		25	E 3022/11/25
4.5	12	15.034	23	8	M 6	-	15	20	E 3022/15/20
						20		32	E 3022/15/32
6.5	14	17.822	29	10	M 6	-	19	25	E 3022/19/25
						22		36	E 3022/19/36
6.5	16	20.550	36	12	M 8	-	24	32	E 3022/24/32
						30		46	E 3022/24/46
8.5	20	26.006	47	16	M 8	-	31	36	E 3022/31/36
						30		50	E 3022/31/50
10.5	24	31.461	59	20	M10	-	39	40	E 3022/39/40
						32		56	E 3022/39/56

1) l1: Fertigungstoleranz ohne Abstimmen / l1: manufacturing tolerance without adjustment

2) s1: Mit Zugabe zum Abstimmen / s1: with allowance for adjusting

3) b2: " - " Eine Bohrung mittig / b2: " - " One screw hole, centred

