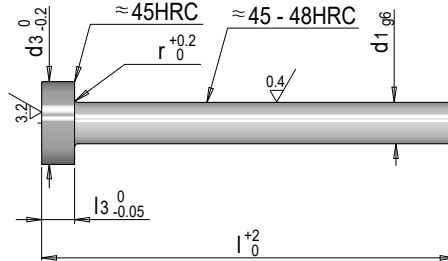


## E 1742



### Kernstift unnitriert

### Core pin, non-nitrided



≈ ISO 6751 (DIN 1530 A)  
Form A

Mat.: ~1.2343 ≈ 1400 N/mm<sup>2</sup> / 45 - 48 HRC

r	l3	d3	d1	l	Nr. / No.
0.2	2	4	2	125	E 1742/ 2 x 125
				200	E 1742/ 2 x 200
0.3	2	5	2.5	125	E 1742/ 2,5 x 125
				200	E 1742/ 2,5 x 200
0.3	3	6	3	100	E 1742/ 3 x 100
				125	E 1742/ 3 x 125
				160	E 1742/ 3 x 160
				200	E 1742/ 3 x 200
0.3	3	6	3.2	250	E 1742/ 3 x 250
				125	E 1742/ 3,2 x 125
				200	E 1742/ 3,2 x 200
0.3	3	7	3.5	100	E 1742/ 3,5 x 100
				125	E 1742/ 3,5 x 125
				160	E 1742/ 3,5 x 160
				200	E 1742/ 3,5 x 200
0.3	3	8	4	100	E 1742/ 4 x 100
				125	E 1742/ 4 x 125
				160	E 1742/ 4 x 160
				200	E 1742/ 4 x 200
0.3	3	8	4.2	250	E 1742/ 4 x 250
				125	E 1742/ 4,2 x 125
				200	E 1742/ 4,2 x 200
0.3	3	8	4.5	100	E 1742/ 4,5 x 100
				125	E 1742/ 4,5 x 125
				160	E 1742/ 4,5 x 160
				200	E 1742/ 4,5 x 200
0.3	3	10	5	250	E 1742/ 4,5 x 250
				100	E 1742/ 5 x 100
				125	E 1742/ 5 x 125
0.3	3	10	5.2	160	E 1742/ 5 x 160
				200	E 1742/ 5 x 200
				250	E 1742/ 5 x 250
				315	E 1742/ 5 x 315
				125	E 1742/ 5,2 x 125
0.3	3	10	5.5	200	E 1742/ 5,2 x 200
				100	E 1742/ 5,5 x 100
0.5	5	12	6	125	E 1742/ 5,5 x 125
				160	E 1742/ 5,5 x 160
				200	E 1742/ 5,5 x 200
				250	E 1742/ 5,5 x 250
				315	E 1742/ 5,5 x 315
0.5	5	12	6.2	100	E 1742/ 6 x 100
				125	E 1742/ 6 x 125
0.5	5	12	6.5	200	E 1742/ 6 x 200
				250	E 1742/ 6 x 250
				315	E 1742/ 6 x 315
				125	E 1742/ 6,2 x 125
				200	E 1742/ 6,2 x 200
0.5	5	12	7	100	E 1742/ 6,5 x 100
				125	E 1742/ 6,5 x 125
				160	E 1742/ 6,5 x 160
				200	E 1742/ 6,5 x 200
				250	E 1742/ 6,5 x 250
0.5	5	12	7.5	100	E 1742/ 7 x 100
				125	E 1742/ 7 x 125
				160	E 1742/ 7 x 160
				200	E 1742/ 7 x 200
				250	E 1742/ 7 x 250
0.5	5	12	7.5	315	E 1742/ 7 x 315
				125	E 1742/ 7,5 x 125
				200	E 1742/ 7,5 x 200

r	l3	d3	d1	l	Nr. / No.
0.5	5	14	8	100	E 1742/ 8 x 100
				125	E 1742/ 8 x 125
				160	E 1742/ 8 x 160
0.5	5	14	8.5	200	E 1742/ 8 x 200
				250	E 1742/ 8 x 250
				315	E 1742/ 8 x 315
				100	E 1742/ 8,5 x 100
0.5	5	14	8.5	125	E 1742/ 8,5 x 125
				160	E 1742/ 8,5 x 160
				200	E 1742/ 8,5 x 200
				250	E 1742/ 8,5 x 250
0.5	5	14	9	100	E 1742/ 9 x 100
				125	E 1742/ 9 x 125
				160	E 1742/ 9 x 160
				200	E 1742/ 9 x 200
				250	E 1742/ 9 x 250
0.5	5	16	10	100	E 1742/10 x 100
				125	E 1742/10 x 125
				160	E 1742/10 x 160
				200	E 1742/10 x 200
				250	E 1742/10 x 250
				315	E 1742/10 x 315
0.5	5	16	10.5	125	E 1742/10,5 x 125
				200	E 1742/10,5 x 200
				315	E 1742/10,5 x 315
0.5	5	16	11	100	E 1742/11 x 100
				125	E 1742/11 x 125
				160	E 1742/11 x 160
				200	E 1742/11 x 200
0.8	7	18	12	250	E 1742/11 x 250
				100	E 1742/12 x 100
				125	E 1742/12 x 125
0.8	7	22	14	160	E 1742/12 x 160
				200	E 1742/12 x 200
				250	E 1742/12 x 250
				315	E 1742/12 x 315
				100	E 1742/14 x 100
0.8	7	22	14	125	E 1742/14 x 125
				160	E 1742/14 x 160
				200	E 1742/14 x 200
				250	E 1742/14 x 250
0.8	7	22	16	315	E 1742/14 x 315
				100	E 1742/16 x 100
				125	E 1742/16 x 125
0.8	7	22	16	160	E 1742/16 x 160
				200	E 1742/16 x 200
				250	E 1742/16 x 250
				315	E 1742/16 x 315