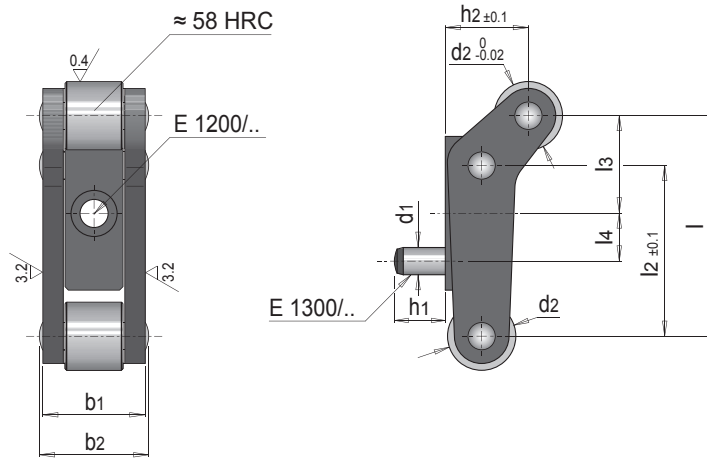


E 1524



Auswerferpaket- Beschleuniger

Ejector set accelerator



1 x E 1200  
t max. = 250 °C

Mat.: 1.2510 ≈ 58 HRC

l	d1	E 1300/..	h1	b2	d2	h2	l2	l3	l4	E 1200/..	b1	Nr. / No.
25.8	2.5	2.5 x 10	5	15	8	9.46	20	11.35	5.9	3 x 12	13.2	E 1524/13
32.3	3	3 x 12	6	18.5	10	11.82	25	14.31	7	4 x 16	16	E 1524/16
48.5	4	4 x 16	8	25	15	17.73	37.5	21.47	10.5	6 x 25	22	E 1524/22
64.6	5	5 x 20	10	34	20	23.64	50	28.63	14	8 x 30	30	E 1524/30

1) h max.: Maximaler Hub / h max.: Maximum stroke

2) s max.: Maximaler Betätigungsweg / s max.: Maximum operation path

3) RDS: Aufgrund der mechanischen Rückstellung sollten Rückdruckstifte im Auswerferpaket eingesetzt werden. / RDS: Because of mechanical return, return pins should be installed in the ejector set.

