

E 1144

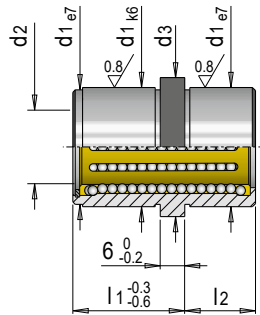


Kugelumlaufbuchse für Auswerferpaket

Recirculating ball bushing for ejector set

» Geeignet für unbeschränkten Hub

» Unlimited stroke length

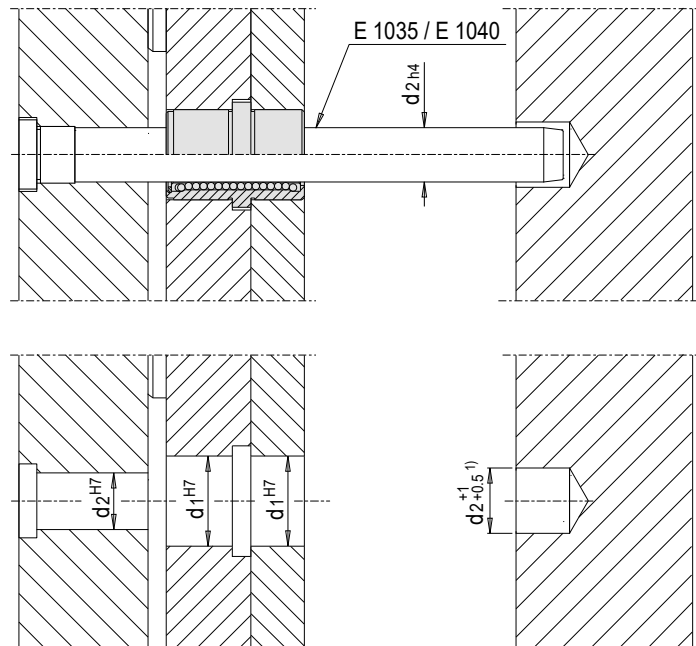


Mat.: 1.3505 ≈ 62 HRC / 2.0598

t max. = 180 °C

d1	d3	d2	l2	l1	Nr. / No.
17	20	10	9	12	E 1144/10 - 9/12
				17	E 1144/10 - 9/17
22	25	12	12		E 1144/12 - 9/17
				22	E 1144/12 - 12/17
30	33	18	17		E 1144/18 - 12/22
				27	E 1144/18 - 17/22
38	41	24	22		E 1144/24 - 17/27
				32	E 1144/24 - 22/27
46	49	30	27		E 1144/30 - 22/32
				36	E 1144/30 - 27/36

1) Freistellung zur Kompensation von Wärmeausdehnungsunterschieden / Clearance to allow for differences in thermal expansion



**i** Schmier mit VLS 250  
Lubricate with VLS 250



- » Unbegrenzter Auswerferhub bei sehr kompakter Bauform
- » Platzsparender Einbau insbesondere bei Formen mit zwei Auswerferpaketen
- » Einbaufertig ab Lager lieferbar, abgestimmt auf unsere Auswerferplatten und Führungen
- » Unlimited stroke length despite the compact design
- » Space-saving solution, especially useful with 2 ejector sets in one mould
- » Ready-to-use, in-stock product matching our ejector plates and guide bolts