

E 2600 ENTLÜFTUNGSEINSATZ FÜR DRUCKGIESSWERKZEUGE

E 2600 VENTILATION INSERT FOR DIE CASTING MOULDS

Mit den neuen standardisierten Entlüftungseinsätzen sparen Sie Zeit und Kosten bei der Konstruktion, der Fertigung und der Ersatzteilbeschaffung.

- » Einfache und effiziente Entlüftungslösung für Druckgießwerkzeuge
- » Ausgeklügelte Geometrie für optimale Entlüftungsleistung und schnelles Abkühlen
- » Direkt auf der Maschine auswechselbar, da axial verschraubt
- » Dank Standardisierung kostengünstig ab Lager lieferbar
- » Drei Baugrößen mit 3D-Daten verfügbar

The new standardised ventilation insert save you time and money during design, production and procuring spare parts.

- » Simple and efficient venting solution for die casting moulds
- » Sophisticated geometry for optimal venting and fast cooling
- » Can be replaced directly on the machine, as it is axially screwed in place
- » Cost-effective delivery from stock thanks to standardisation
- » Three sizes available with 3D data



meusbürger

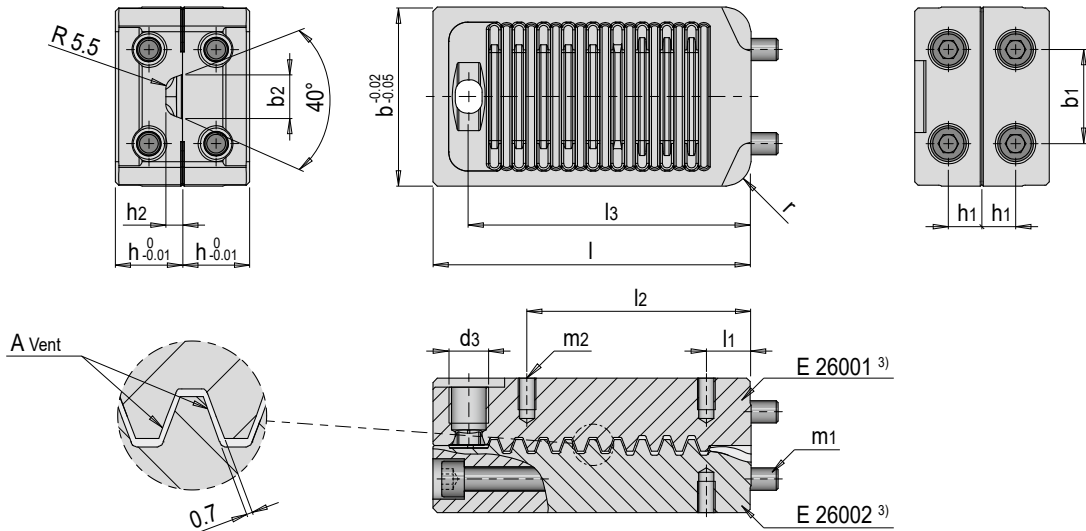
Standards for your success.

E 2600



Entlüftungseinsatz, Druckguss

Chill Vent



Mat.: 1.2343 ≈ 48 HRC

4 x E 1200

A Vent ¹⁾	h	l	r	b1	h1	l1	m1	m1 ²⁾	t1	b2	h2	l2	m2	d3	l3	b	Nr. / No.
30 mm ²	30	130	9	32	14	20	M8	35 Nm	12	17	5.9	90	M8x14	G3/8"	114	60	E 2600/ 60
42 mm ²		142	11	42	15		M10	69 Nm	15	20	7.5	100			126	80	E 2600/ 80
53 mm ²	35	158		56	16	25	M12	120 Nm	18	22	8.7	110	M10x18	G1/2"	140	100	E 2600/100

1) A Vent: Entlüfungsquerschnitt / A Vent: Ventilation cross section

2) m1 [Nm]: empfohlenes Anzugsmoment (Schrauben 12.9) / m1 [Nm]: Recommended tightening torque (screws 12.9)

3) Bei einer Ersatzteilbestellung (E 26001 oder E 26002) werden keine Schrauben mitgeliefert / 3) When ordering spare parts (E 26001 or E 26002) screws are not included

