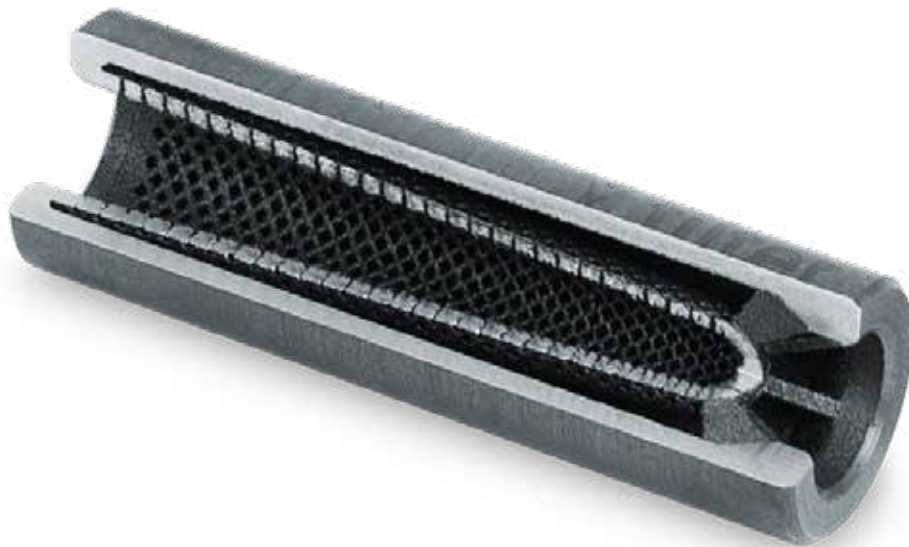


FILTEREINSATZ V EH 8405

FILTER INSERT V EH 8405

- » Gedruckter Filtereinsatz mit deutlich verringertem Druckverlust
- » Hohe Kapazität zur Aufnahme von Verunreinigungen
- » Senkung der Instandhaltungs- und Ausfallkosten

- » Printed insert with significantly reduced pressure loss
- » High capacity for retaining contaminants
- » Reduction of maintenance and downtime costs



meusburger

Standards for your success.

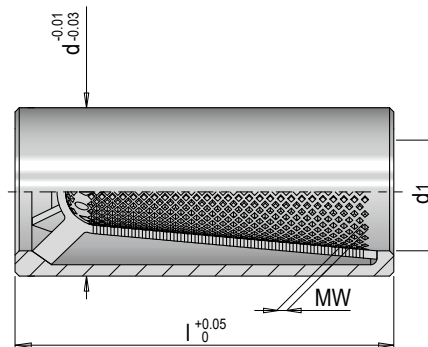
EH 8405



Filtereinsatz V

Filter insert V

- » Spezielle V-Geometrie erlaubt geringste Druckverluste
- » Hohe Kapazität zur Aufnahme von Verunreinigungen
- » *Special V-geometry allows lowest pressure losses*
- » *High capacity for retaining contaminants*



SG ¹⁾	d1	d	l	MW ²⁾	Nr. / No.
300 g	8	14	45	0.4	EH 8405/14x 45/0,4
				0.6	EH 8405/14x 45/0,6
				0.8	EH 8405/14x 45/0,8
				1	EH 8405/14x 45/1,0
600 g	12	20	45	0.4	EH 8405/20x 45/0,4
				0.6	EH 8405/20x 45/0,6
				0.8	EH 8405/20x 45/0,8
				1	EH 8405/20x 45/1,0
1800 g	16	25	50	0.4	EH 8405/25x 50/0,4
				0.6	EH 8405/25x 50/0,6
				0.8	EH 8405/25x 50/0,8
				1	EH 8405/25x 50/1,0

1) SG: Schussgewicht abhängig von Material, Einspritzzeit und Filtergröße. Richtwert ermittelt anhand Material PS und Maschenweite 0,6 mm / SG: Shot weight depending on material, injection time and filter size. Reference value based on PS material and mesh size 0.6 mm

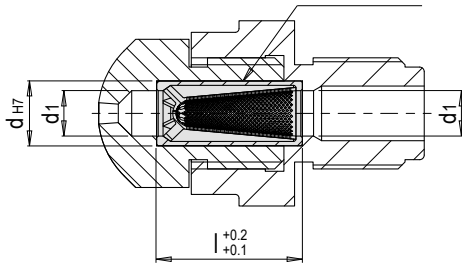
2) MW: Maschenweite entsprechend dem kleinsten zu schützenden Durchmesser wählen / MW: Select mesh size according to the smallest diameter to be protected

EINBAUBEISPIEL:

INSTALLATION EXAMPLE:

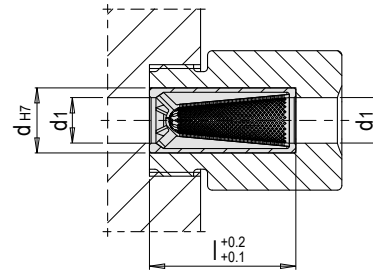
Offene Maschinendüse
Open machine nozzle

Filtereinsatz
Filter insert



Angussbuchse Heißkanalverteiler
Sprue bush hot runner manifold

Fließrichtung
Flow direction



In jede offene Maschinendüse und Heißkanal-Angussbuchse der gängigen Hersteller integrierbar. Gut geeignet für Verarbeitung aller unverstärkten Standard-Kunststoffe (z. B. PE, PP, PS, ABS, PA). Nicht geeignet für verstärkte sowie thermisch und schereempfindliche Kunststoffe.

i Can be integrated into any open machine nozzle and hot runner sprue bush from the common manufacturers. Well suited for processing all unreinforced standard plastics (e.g. PE, PP, PS, ABS, PA). Not suitable for reinforced as well as thermally and shear-sensitive plastics.

REINIGUNGSANWEISUNG:

CLEANING INSTRUCTIONS:

Filtereinsatz in erwärmtem Zustand aus der Maschinendüse/Angussbuchse entfernen.

Filter kann nur thermisch oder in einem Schwingbad gereinigt werden.

Remove the warm filter insert from the machine nozzle/sprue bush.

Filter can only be cleaned thermally or in a fluidised bed system



- » Zur optimalen Filterung der Kunststoffschmelze
- » Senkung der Instandhaltungs- und Ausfallkosten
- » Geringster Druckverlust und minimale Scherbelastung durch insgesamt großen Strömungsquerschnitt
- » For optimal filtering of plastic melt
- » Reduction of maintenance and downtime costs
- » Low pressure drop and minimal shear stress due to large overall flow cross-section