

E 3240 SCHRÄGAUSWERFEREINHEIT MINI

E 3240 MINI INCLINED EJECTION UNIT

- » Schrägäuswerfer sind gehärtet und auf Endmaß geschliffen
 - » Bestehendes System in kleinerer Ausführung (Breite 16 mm)
 - » Einfache Montage
-
- » Ejectors for inclined ejection units are hardened and ground to final dimensions
 - » Existing system in smaller version (width 16 mm)
 - » Easy installation



meusburger

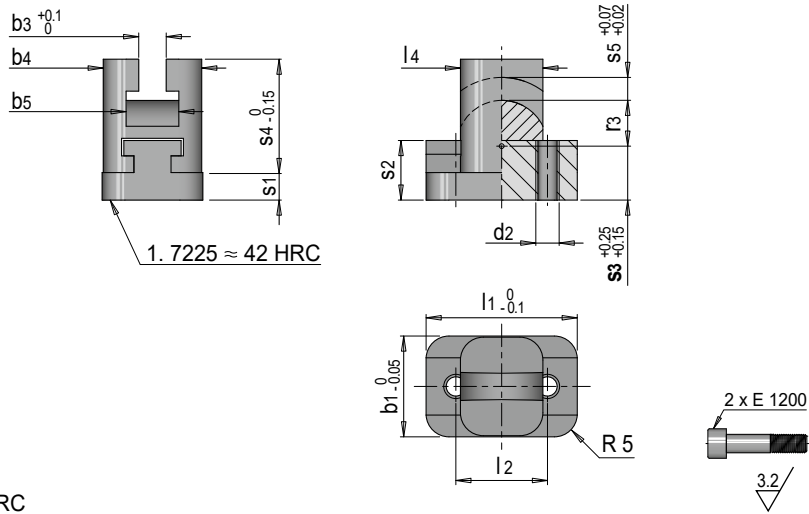
Standards for your success.

E 3240



Schrägauswerferinheit

Inclined ejection unit

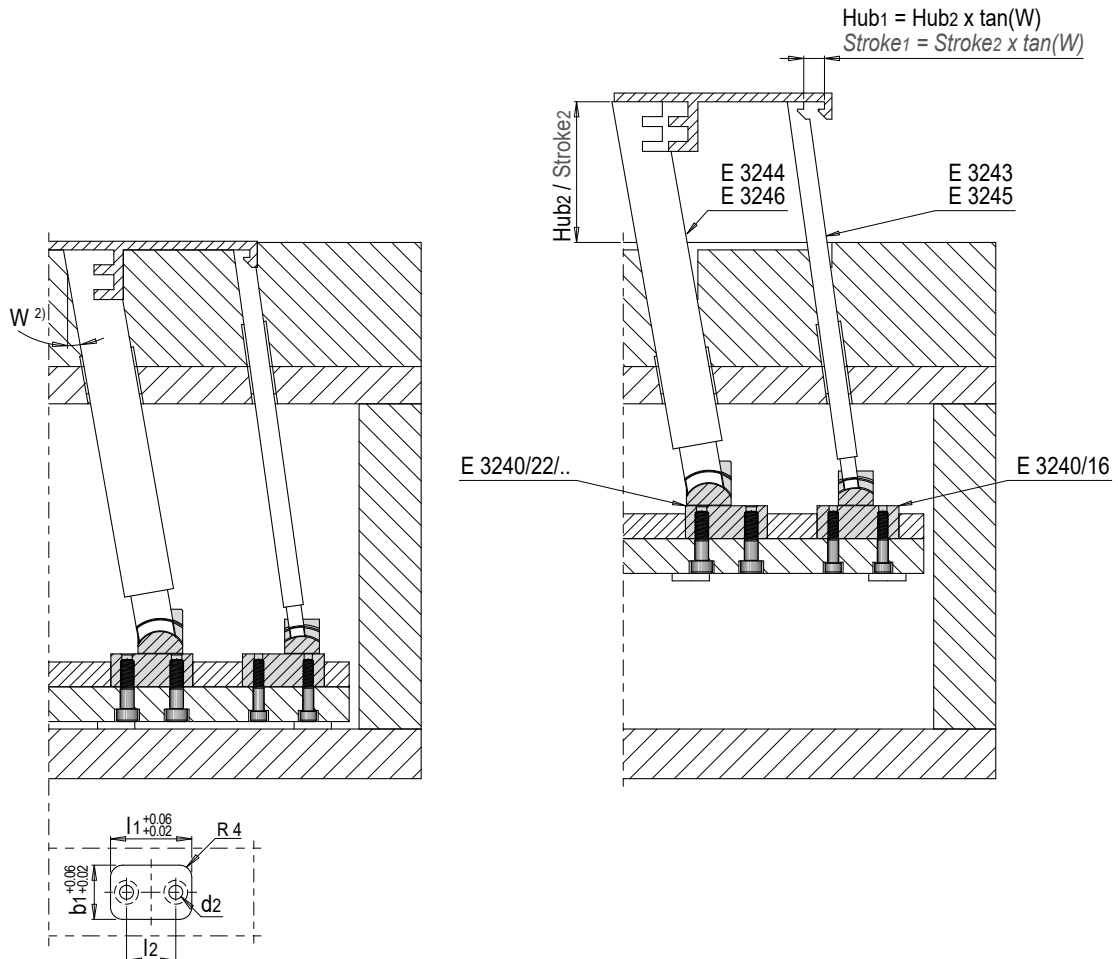


Mat.: 1.2344 ≈ 60 HRC

b5	s5	b4	l4	s4	b3	s3 ¹⁾	r3	d2	l2	s2	s1	Hub1 max. / Stroke1 max.	b1	l1	Nr. / No.
6.6	4	15.5	14	21	4	8	12	M 4	20	13.3	6	16	16	20	E 3240/16
11.5	5	21.5	18	25	6.1	12	10	M 5	30	13	6	10	22	33	E 3240/22/33
															30

1) s3: Mit Zugabe zum Abstimmen / s3: With allowance for adjusting

2) W: Winkel stufenlos bis max. 10° / W: Angle floating up to max. 10°

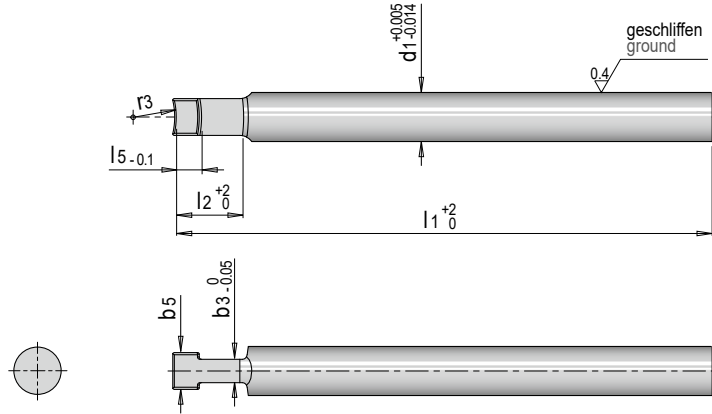


E 3243



Schrägauswerfer rund

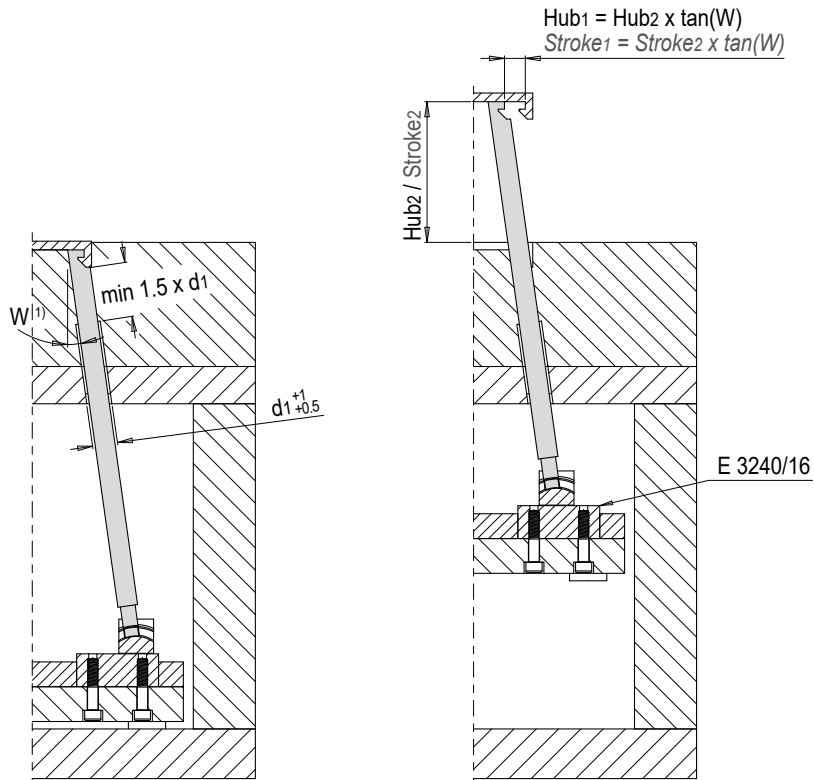
Inclined round ejector core



Mat.: 1.2343 \approx 48-50 HRC

b5	l5	b3	r3	l2	d1	l1	Nr. / No.
6	4	3.81	12	12	8	200	E 3243/ 8/200

1) W: Winkel stufenlos bis max.10° / W: Angle floating up to max.10°

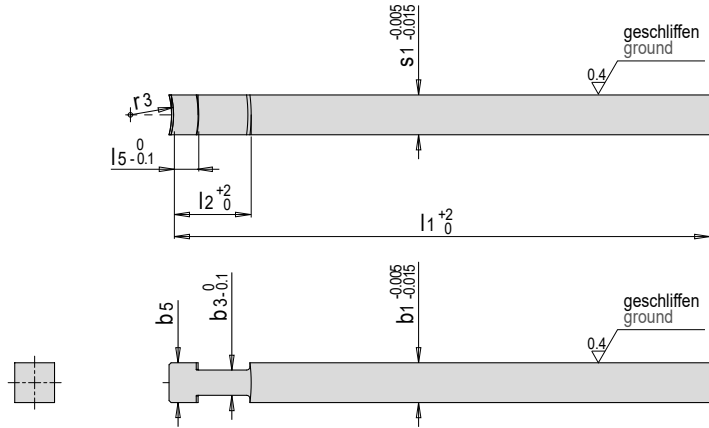


E 3245



Schrägauswerfer eckig

Inclined ejector rectangular



Mat.: 1.2343 ≈ 48-50 HRC

b5	l5	b3	r3	l2	s1	b1	l1	Nr. / No.
6	12	3.81	12	12	6	6	200	E 3245/ 6/ 6/200
						10		E 3245/ 6/10/200
					8	6		E 3245/ 8/ 6/200
						8		E 3245/ 8/ 8/200
					10			E 3245/10/ 8/200

1) W: Winkel stufenlos bis max. 10° / W: Angle floating up to max. 10°

2) K: Bei Bedarf nitrieren oder beschichten / K: Nitride or coat if required

