

NEUE ARTIKELGRUPPE R-ROHSTÄBE

NEW ITEM GROUP: R RAW BARS

Profitieren Sie von unserem spannungsarm geglähten und kugelgestrahlten Vormateriallager. Die Breite und Stärke der Rohstreifen ist vorgegeben, die Länge der R-Rohstäbe ist bis 1.200 mm frei wählbar.

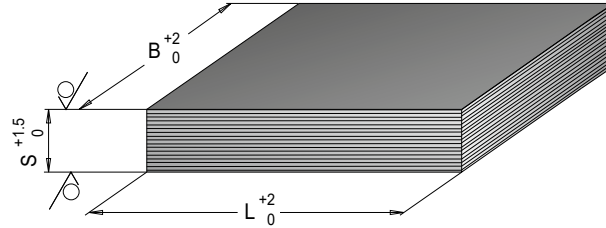
Benefit from our primary material which has been heat-treated for stress relief and shot blasted. The width and thickness of the raw steel strips is predefined, whereas the length of the R raw bars is freely selectable up to 1,200 mm.



meusbürger

SETTING STANDARDS

R / .. / 1730



Mat.: 1.1730 ~ 640 N/mm²

25/

B	L	S																
		15	20	25	30	39	40	49	50	59	60	69	70	80	90	100	110	120
130	... 1200	■	■	■	■	■		■		■		■						
160	... 1200	■	■	■	■	■		■		■		■		■	■	■		
200	... 1200	■	■	■	■	■		■		■		■		■	■	■	■	■
250	... 1200	■	■	■	■	■		■		■		■		■	■	■	■	■
300	... 1200	■	■	■	■	■		■		■		■		■	■	■	■	■
350	... 1200	■	■	■	■	■		■		■		■		■	■	■	■	■
400	... 1200	■	■	■	■	■		■		■		■		■	■	■	■	■
450	... 1200		■	■	■	■		■		■		■		■	■	■	■	■
500	... 1200		■	■	■	■		■		■		■		■	■	■	■	■
550	... 1200		■	■	■	■		■		■		■		■	■	■	■	■
600	... 1200		■	■	■	■		■		■		■		■	■	■	■	■
650	... 1200		■	■	■	■		■		■		■		■	■	■	■	■
700	... 1200		■	■	■	■		■		■		■		■	■	■	■	■
750	... 1200			■	■			■		■		■		■	■	■	■	■
800	... 1200			■	■			■		■		■		■	■	■	■	■

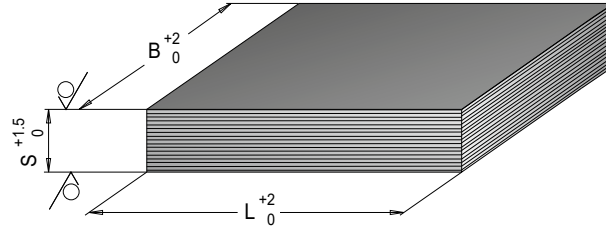


BESTELLBEISPIEL
ORDERING EXAMPLE

Artikel / Item	B	L	S	Werkstoff / Material grade
R	200	357 / 39	/	1730

i L=Mindestlänge; Wenn $S \leq 40$ dann min 20, sonst min $S/2$, max. Länge 1200
 L=min. length; If $S \leq 40$ then min 20, otherwise min $S/2$, max. length 1200

R / .. / 2083



Mat.: 1.2083 ~ 720 N/mm²

25/

B	L	S							
		20	25	30	40	50	60	70	80
160	... 1200	■	■	■	■	■	■	■	■
200	... 1200	■	■	■	■	■	■	■	■
250	... 1200	■	■	■	■	■	■	■	■
300	... 1200	■	■	■	■	■	■	■	■
350	... 1200		■	■	■	■	■	■	■

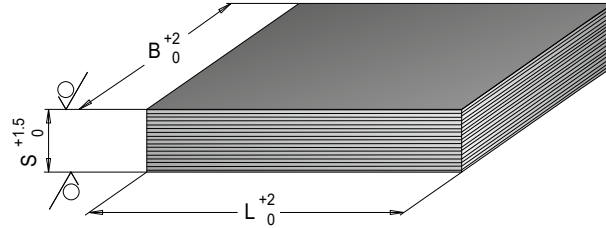


BESTELLBEISPIEL
ORDERING EXAMPLE

Artikel / Item	B	L	S	Werkstoff / Material grade
R	200	357 / 40	/	2083

i L=Mindestlänge; Wenn $S \leq 40$ dann min 20, sonst min $S/2$, max. Länge 1200
 L=min. length; if $S \leq 40$ then min 20, otherwise min $S/2$, max. length 1200

R / .. / 2085



25/

Mat.: 1.2085 ~ 1080 N/mm²

B	L	S															
		20	25	30	39	40	49	50	59	60	69	70	80	90	100	110	120
130	... 1200	■	■	■	■		■		■								
160	... 1200	■	■	■	■		■		■		■		■	■	■		■
200	... 1200	■	■	■	■		■		■		■		■	■	■		■
250	... 1200	■	■	■	■		■		■		■		■	■	■		■
300	... 1200	■	■	■	■		■		■		■		■	■	■		■
350	... 1200	■	■	■	■		■		■		■		■	■	■		■
400	... 1200	■	■	■	■		■		■		■		■	■	■		■
450	... 1200	■	■	■	■		■		■		■		■	■	■		■
500	... 1200	■	■	■	■		■		■		■		■	■	■		■
550	... 1200	■	■	■	■		■		■		■		■	■	■		■
600	... 1200	■	■	■	■		■		■		■		■	■	■		■
650	... 1200		■	■	■		■		■		■		■	■	■		■
700	... 1200		■	■		■		■		■		■	■	■	■		■
750	... 1200		■	■		■		■		■		■	■	■	■		■
800	... 1200		■	■		■		■		■		■	■	■	■		■

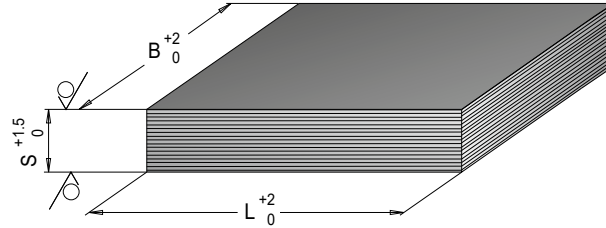
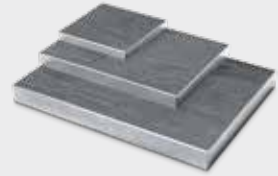


BESTELLBEISPIEL
ORDERING EXAMPLE

Artikel / Item	B	L	S	Werkstoff / Material grade
R	200	357 / 39	/	2085

i L=Mindestlänge; Wenn $S \leq 40$ dann min 20, sonst min $S/2$, max. Länge 1200
L=min. length; If $S \leq 40$ then min 20, otherwise min $S/2$, max. length 1200

R / .. / 2311



25/

Mat.: 1.2311 ~ 1080 N/mm²

B	L	S										
		20	25	30	39	49	59	69	80	90	100	120
130	... 1200	■	■	■	■	■	■					
160	... 1200	■	■	■	■	■	■	■	■	■	■	
200	... 1200	■	■	■	■	■	■	■	■	■	■	
250	... 1200	■	■	■	■	■	■	■	■	■	■	■
300	... 1200	■	■	■	■	■	■	■	■	■	■	■
350	... 1200			■	■	■	■	■	■	■	■	■
400	... 1200			■	■	■	■	■	■	■	■	■
450	... 1200			■	■	■	■	■	■	■	■	■
500	... 1200			■	■	■	■	■	■	■	■	■
550	... 1200				■	■	■	■	■	■	■	■
600	... 1200				■	■	■	■	■	■	■	■

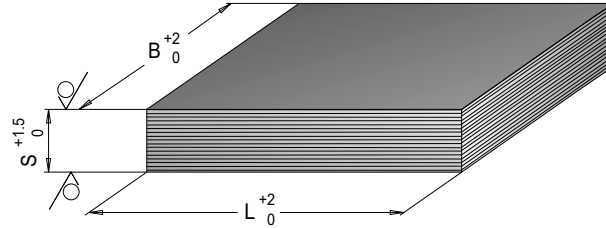


BESTELLBEISPIEL
ORDERING EXAMPLE

Artikel / Item	B	L	S	Werkstoff / Material grade
R	200	357 /	39 /	2311

i L=Mindestlänge; Wenn $S \leq 40$ dann min 20, sonst min $S/2$, max. Länge 1200
 L=min. length; If $S \leq 40$ then min 20, otherwise min $S/2$, max. length 1200

R ... / .. / 2312



25/

Mat.: 1.2312 ~ 1080 N/mm²

B	L	S																
		15	20	25	30	39	40	49	50	59	60	69	70	80	90	100	110	120
130	... 1200	■	■	■	■	■		■		■								
160	... 1200	■	■	■	■	■		■		■		■		■	■	■		■
200	... 1200	■	■	■	■	■		■		■		■		■	■	■		■
250	... 1200	■	■	■	■	■		■		■		■		■	■	■	■	■
300	... 1200	■	■	■	■	■		■		■		■		■	■	■	■	■
350	... 1200	■	■	■	■	■		■		■		■		■	■	■	■	■
400	... 1200		■	■	■	■		■		■		■		■	■	■	■	■
450	... 1200		■	■	■	■		■		■		■		■	■	■	■	■
500	... 1200		■	■	■	■		■		■		■		■	■	■	■	■
550	... 1200			■	■	■		■		■		■		■	■	■	■	■
600	... 1200			■	■	■		■		■		■		■	■	■	■	■
650	... 1200				■	■		■		■		■		■	■	■	■	■
700	... 1200				■			■		■		■		■	■	■	■	■
750	... 1200							■		■		■		■	■	■	■	■
800	... 1200							■		■		■		■	■	■	■	■

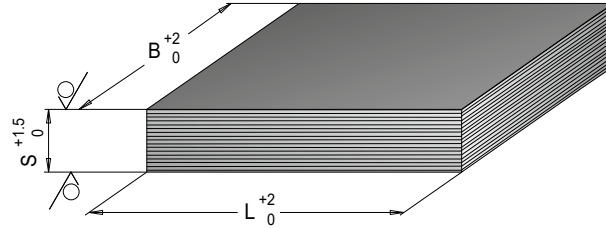


BESTELLBEISPIEL
ORDERING EXAMPLE

Artikel / Item	B	L	S	Werkstoff / Material grade
R	200	357 / 39	/	2312

i L=Mindestlänge; Wenn $S \leq 40$ dann min 20, sonst min $S/2$, max. Länge 1200
 L=min. length; If $S \leq 40$ then min 20, otherwise min $S/2$, max. length 1200

R / .. / 2343



25/

Mat.: 1.2343 ~ 780 N/mm²

B	L	S											
		20	25	30	39	49	59	69	80	90	100	120	
130	... 1200	■	■	■	■	■	■						
160	... 1200	■	■	■	■	■	■						
200	... 1200	■	■	■	■	■	■	■	■	■	■		
250	... 1200	■	■	■	■	■	■	■	■	■	■	■	
300	... 1200		■	■	■	■	■	■	■	■	■	■	■
350	... 1200			■	■	■	■	■	■	■	■	■	■
400	... 1200			■	■	■	■	■	■	■	■	■	■
450	... 1200			■	■	■	■	■	■	■	■	■	■
500	... 1200			■	■	■	■	■	■	■	■	■	■

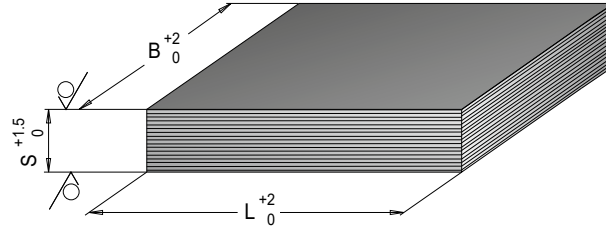


BESTELLBEISPIEL
ORDERING EXAMPLE

Artikel / Item	B	L	S	Werkstoff / Material grade
R	200	357	39	2343

i L=Mindestlänge; Wenn $S \leq 40$ dann min 20, sonst min $S/2$, max. Länge 1200
 L=min. length; If $S \leq 40$ then min 20, otherwise min $S/2$, max. length 1200

R / .. / 2767



Mat.: 1.2767 ~ 830 N/mm²

25

B	L	S											
		20	25	30	40	49	59	69	80	90	100	120	
130	... 1200	■	■	■	■	■	■						
160	... 1200	■	■	■	■	■	■						
200	... 1200	■	■	■	■	■	■	■	■	■	■		
250	... 1200	■	■	■	■	■	■	■	■	■	■	■	
300	... 1200	■	■	■	■	■	■	■	■	■	■	■	■
350	... 1200		■	■	■	■	■	■	■	■	■	■	■
400	... 1200				■	■	■	■	■	■	■	■	■



BESTELLBEISPIEL
ORDERING EXAMPLE

Artikel / Item	B	L	S	Werkstoff / Material grade
R	200	357 / 40	/	2767

i L=Mindestlänge; Wenn $S \leq 40$ dann min 20, sonst min $S/2$, max. Länge 1200
 L=min. length; if $S \leq 40$ then min 20, otherwise min $S/2$, max. length 1200