

ERWEITERUNG UM DEN VERTEILERTYP „H“

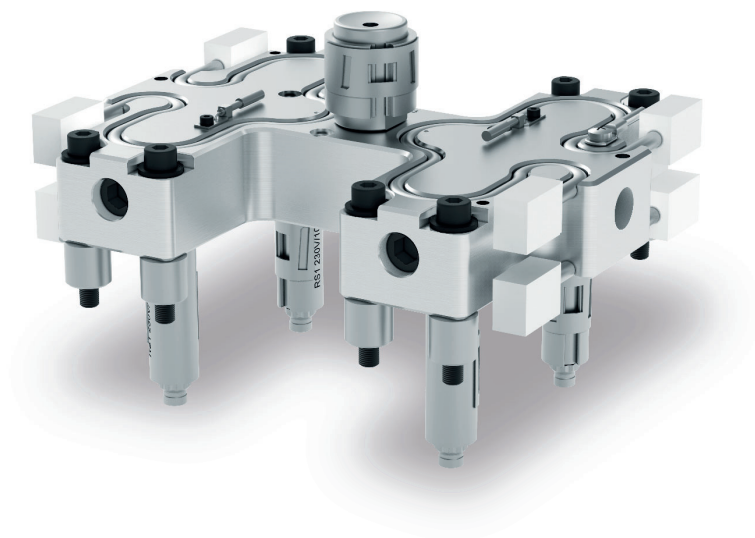
NEW MANIFOLD TYPE 'H'

Unser bewährtes, standardisiertes Heißkanalsystem wurde um einen neuen Typ erweitert. Ab sofort kann im Heißkanal-Konfigurator auch der Verteilertyp „H“ mit vier Düsen ausgewählt und konfiguriert werden.

- » Rheologisch ausbalanciertes System für optimale Ergebnisse
- » Individuelle Auswahl der Anspritzposition über die Parameter L1 + L2
- » ISO-Kappen ab sofort für alle Anschnittbaugruppen auswählbar

A new type of manifold was added to our tried and trusted standardised hot runner system. Now the manifold type 'H' with four nozzles can also be selected and configured in the hot runner configurator.

- » Rheologically balanced system for optimal results
- » Individual selection of the gating position via parameters L1 + L2
- » Insulating caps now selectable for all gate assemblies



meusburger

Standards for your success.