

SORTIMENTERWEITERUNG HEISSKANALTECHNIK

EXPANSION OF THE HOT RUNNER

EH 5220 Anschlussklemme Rohrheizkörper

- » Keramikklemme für den elektrischen Anschluss von Rohrheizkörpern
- » Konfektioniert mit hochtemperaturbeständigen Kabeln
- » Inklusive Brücke zum parallelen Anschluss zweier Rohrheizkörper
- » Anschlussdurchmesser RHK-Pin = 2,5 mm
- » Kompakte Abmessungen

EH 5220 Connection terminal for tubular heating element

- » Ceramic clamp for electrical connection of tubular heating elements
- » Assembled with high temperature resistant cables
- » Includes bridge for parallel connection of two tubular heating elements
- » Connecting diameter of tubular heating element pin = 2.5 mm
- » Compact dimensions



Zentrierköpfe, smartFILL - in 4 Varianten

- » Zentrierköpfe für alle verfügbaren Düsengrößen der smartFILL Baureihe
- » Ausführung mit Ringanschnitt:
EH 4340 durchtauchend RT-D,
EH 4345 durchtauchend mit Verlängerung RT-DL,
EH 4350 durchtauchend mit Kalotte RT-DC,
EH 4700 in Vorkammer RT

Centring head, smartFILL – in 4 variants

- » Centring heads for all available nozzle sizes of the smartFILL series
- » Design with ring gate:
EH 4340 plunging RT-D,
EH 4345 plunging with extension RT-DL,
EH 4350 plunging with calotte RT-DC,
EH 4700 in ante-chamber RT



meusburger

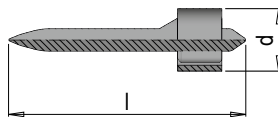
Standards for your success.

EH 4300



Düsenspitze, smartFILL RT

Nozzle tip, smartFILL RT



d	l	Serie / Series	Mat. ¹⁾	Nr. / No.
7	22.6	19	M	EH 4300/19/M
8.5	32.2	27	M	EH 4300/27/M
			H	EH 4300/27/H
13	40	37	M	EH 4300/37/M
19	59.7	47	M	EH 4300/47/M

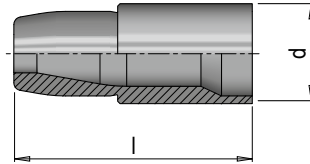
1) Mat.: M = Molybdän; H = Hartmetall (empfohlen bei verstärkten Kunststoffen mit einem Glasfaseranteil > 30 %) / Mat.: M = Molybdenum; H = Carbide (recommended for reinforced plastics with a glass fibre content of > 30 %)

EH 4310



Wärmeleiteinsatz, smartFILL RT

Heat-conducting sleeve, smartFILL RT



d	l	Serie / Series	Mat. ¹⁾	Nr. / No.
7	12.9	19	M	EH 4310/19/M
8.5	20.5	27		EH 4310/27/M
13	24	37		EH 4310/37/M
19	34.3	47		EH 4310/47/M

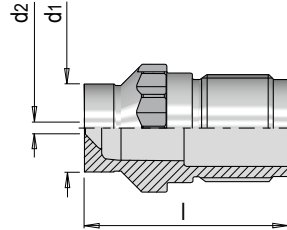
1) Mat.: M = Molybdän / M = Molybdenum

EH 4340



Zentrierkopf, smartFILL RT-D

Centring head, smartFILL RT-D



d1	l	T ¹⁾	A [Nm] ²⁾	Serie / Series	d2	Mat. ³⁾	Nr. / No.
8	19.8	V 34412/1/4/10	12	19	1.0	P	EH 4340/19/1,0/P
					1.5		EH 4340/19/1,5/P
10	29.0	V 34412/1/4/12	22	27	1.2		EH 4340/27/1,2/P
					1.5		EH 4340/27/1,5/P
					2.0		EH 4340/27/2,0/P
					2.0		EH 4340/37/2,0/P
15	34.5	V 34412/1/2/19	50	37	3.0	EH 4340/37/3,0/P	
					4.0	EH 4340/37/4,0/P	
					3.0	EH 4340/47/3,0/S	
20	52.5	V 34412/1/2/24	80	47	4.0	S	EH 4340/47/4,0/S

1) T: Empfohlener Steckschlüssel-Einsatz, zwölfkant / T: Recommended bi-hexagon socket

2) A: Anzugsmoment (Nm) / A: Tightening torque (Nm)

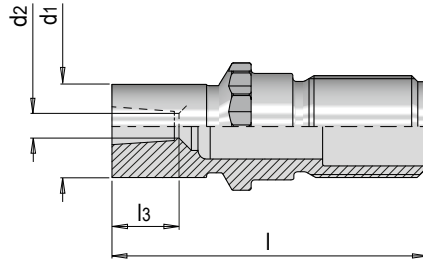
3) Mat.: P = Pulvermetallurgischer Stahl; S = Stahl / Mat.: P = Powder metallurgical steel; S = Steel

EH 4345



Zentrierkopf, smartFILL RT-DL

Centring head, smartFILL RT-DL



d1	l	T ¹⁾	A [Nm] ²⁾	Serie / Series	d2	l3	Mat. ³⁾	Nr. / No.
8	29.8	V34412/1/4/10	12	19	1.5	10	P	EH 4345/19/1,5/10/P
10	39.0	V 34412/1/4/12	22	27	2.0	10		EH 4345/27/1,5/10/P
15	49.5	V 34412/1/2/19	50	37	3.0	15	P	EH 4345/27/2,0/10/P
					4.0			EH 4345/37/3,0/15/P
					4.0			EH 4345/37/4,0/15/P
20	92.5	V 34412/1/2/24	80	47	3.0	40	S	EH 4345/37/3,0/15/P
					4.0			EH 4345/47/3,0/40/S
					4.0			EH 4345/47/4,0/40/S

1) T: Empfohlener Steckschlüssel-Einsatz, zwölfkant / T: Recommended bi-hexagon socket

2) A: Anzugsmoment (Nm) / A: Tightening torque (Nm)

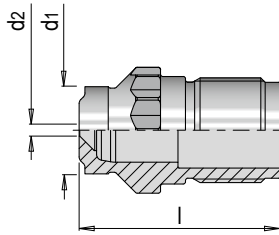
3) Mat.: P = Pulvermetallurgischer Stahl; S = Stahl / Mat.: P = Powder metallurgical steel; S = Steel

EH 4350



Zentrierkopf, smartFILL RT-DC

Centring head, smartFILL RT-DC



d1	l	T ¹⁾	A [Nm] ²⁾	Serie / Series	d2	Mat. ³⁾	Nr. / No.
8	19.8	V 34412/1/4/10	12	19	1.0	P	EH 4350/19/1,0/P
					1.5		EH 4350/19/1,5/P
10	29.0	V 34412/1/4/12	22	27	1.2		EH 4350/27/1,2/P
					1.5		EH 4350/27/1,5/P
					2.0		EH 4350/27/2,0/P
15	34.5	V 34412/1/2/19	50	37	3.0		EH 4350/37/2,0/P
						EH 4350/37/3,0/P	

1) T: Empfohlener Steckschlüssel-Einsatz, zwölfkant / T: Recommended bi-hexagon socket

2) A: Anzugsmoment (Nm) / A: Tightening torque (Nm)

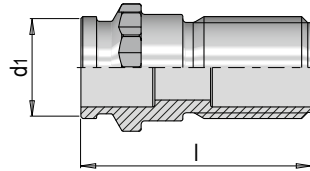
3) Mat.: P = Pulvermetallurgischer Stahl / Mat.: P = Powder metallurgical steel

EH 4700



Zentrierkopf, smartFILL RT/RS/NZ/NK

Centring head, smartFILL RT/RS/NZ/NK



d1	l	T ¹⁾	A [Nm] ²⁾	Anschnitt / Gate	Serie / Series	Mat. ³⁾	Nr. / No.
9	16.35	V 34412/1/4/10	12	RT / NZ	19	S	EH 4700/19/S
11	25	V 34412/1/4/12	22	RT / RS / NZ / NK	27		EH 4700/27/S
17	28.5	V 34412/1/2/19	50	RT / RS / NZ / NK	37		EH 4700/37/S
23	44.5	V 34412/1/2/24	80	RT / NZ / NK	47		EH 4700/47/S

1) T: Empfohlener Steckschlüssel-Einsatz, zwölfkant / T: Recommended bi-hexagon socket

2) A: Anzugsmoment (Nm) / A: Tightening torque (Nm)

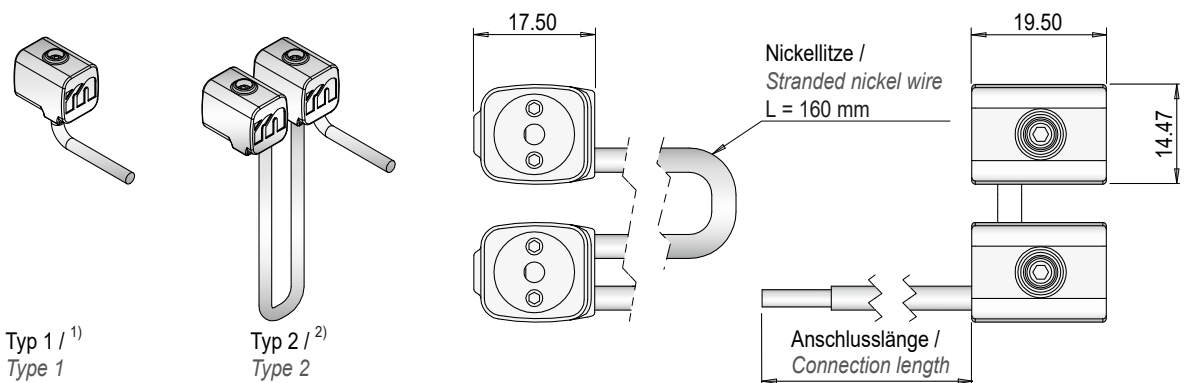
3) Mat.: S = Stahl / S = Steel

EH 5220



Anschlussklemme Rohrheizkörper

Connection terminal for tubular heating element



Typ 1 / ¹⁾
Type 1

Typ 2 / ²⁾
Type 2

Typ / Type	Anschlusslänge / Connector length	Nr. / No.
1	2500	EH 5220/1/2500
2	1500	EH 5220/2/1500
	2500	EH 5220/2/2500
	5000	EH 5220/2/5000

1) Typ 1: Anschluss eines einzelnen Rohrheizkörpers / Type 1: connection of one tubular heating element

2) Typ 2: Anschluss von zwei Rohrheizkörpern parallel / Type 2: parallel connection of two tubular heating elements



- » Für die einseitige und beidseitige Beheizung, z. B. Heizplatten oder Heißkanalverteiler
 - » Geeignet für Rohrheizkörper mit Pin-Durchmesser 2,5 mm, z. B. EH 5030
 - » Keramikklammer konfektioniert mit hochtemperaturbeständigen Kabeln
-
- » For the heating on one or both sides, e.g. heating plates or hot runner manifolds
 - » Suitable for tubular heating elements with a pin diameter of 2.5 mm, e.g. EH 5030
 - » Ceramic clamp assembled with high-temperature resistant cables