

VERSCHLUSSSCHRAUBEN AUS EDELSTAHL

STAINLESS STEEL SCREW PLUGS

E 20749 & E 20809 Verschlusschrauben aus Edelstahl mit konischem oder zylindrischem Gewinde - halten auch bei hohen Temperaturen dauerhaft dicht

E 20749 & E 20809 Stainless steel screw plugs with tapered or cylindrical thread – remain tight even at high temperatures

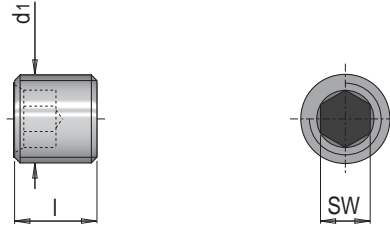


E 20809



**Verschlusschraube
zylindrisch ohne Dichtmittel**

Threaded plug, cylindrical,
without sealant



Mat.: 1.4305

SW	l	d1	Nr. /No.
4	8	M 8 x 0.75	E 20809/ 8/ 8
5		M 9 x 1	E 20809/ 8/ 9
6		M10 x 1	E 20809/ 8/ 10
7	10	M12 x 1.5	E 20809/ 8/ 12
8		M14 x 1.5	E 20809/10/ 14
5	10	G 1/8"	E 20809/ 8/1/8
7		G 1/4"	E 20809/10/1/4
8		G 3/8"	E 20809/10/3/8
8		G 1/2"	E 20809/10/1/2
10			

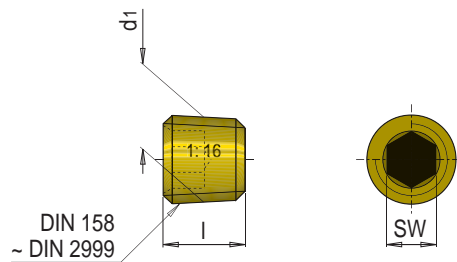
Nur mit Teflon E 2170 oder anderem Dichtmittel verwenden! / Use in combination with sealant only! (E 2170 Teflon sealing band or other)

E 2074



Verschlusschraube
mit Innensechskant

Screw plug with
hexagon socket



Mat.: 2.0401 (CuZn)

DIN 906

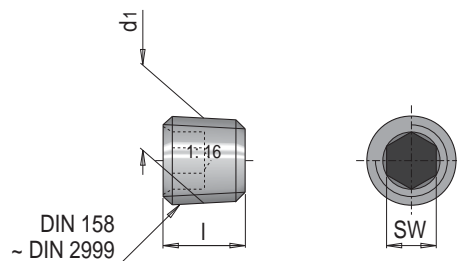
SW	l	d1	Nr./No.
3	5	M 5 x 0.5	E 2074/ 5/ 5
	7	M 6 x 0.75	E 2074/ 7/ 6
4	8	M 7 x 1	E 2074/ 8/ 7
		M 8 x 0.75	E 2074/ 8/ 8
5		M 9 x 1	E 2074/ 8/ 9
		M10 x 1	E 2074/ 8/10
		M11 x 1	E 2074/ 8/11
6	10	M12 x 1.5	E 2074/ 8/12
7		M14 x 1.5	E 2074/10/14
5	8	R 1/8"	E 2074/ 8/1/8
7		R 1/4"	E 2074/10/1/4
8	10	R 3/8"	E 2074/10/3/8
10		R 1/2"	E 2074/10/1/2

E 20749



Verschlusschraube
konisch aus Edelstahl

Screw plug tapered
from stainless steel



Mat.: 1.4305

DIN 906

SW	l	d1	Nr./No.
4	8	M 8 x 0.75	E 20749/ 8/ 8
5		M10 x 1	E 20749/ 8/ 10
6		M12 x 1.5	E 20749/ 8/ 12
7		M14 x 1.5	E 20749/10/ 14
5	8	R 1/8"	E 20749/ 8/1/8
7		R 1/4"	E 20749/10/1/4
8	10	R 3/8"	E 20749/10/3/8
10		R 1/2"	E 20749/10/1/2