

ANGUSSWEICHEN E 1675 & E 1676

SPRUE ADJUSTER E 1675 & E 1676

Ab sofort gibt es unsere Angussweichen auch mit dem Durchmesser 24 mm im Sortiment.

- » Erhöhung der Produktivität und Prozesssicherheit durch Ab- oder Umstellen von nicht benötigten oder beschädigten Formnestern
- » Minimierung der Stillstandzeit aufgrund der einfachen Betätigung direkt von der Trennebene aus
- » Maximale Flexibilität dank freier Gestaltungsmöglichkeit des Angusskanals

Our sprue adjusters are now also available in range

- » Increased productivity and process reliability by shutting off or adjusting unnecessary or damaged cavities
- » Minimisation of downtimes due to simple actuation directly from the split line face
- » Maximum flexibility thanks to adjustable design options for the sprue channel



meusburger

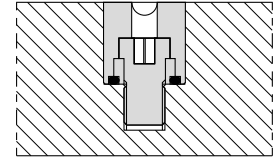
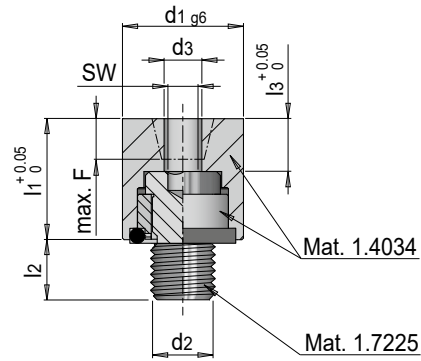
Standards for your success.

E 1675



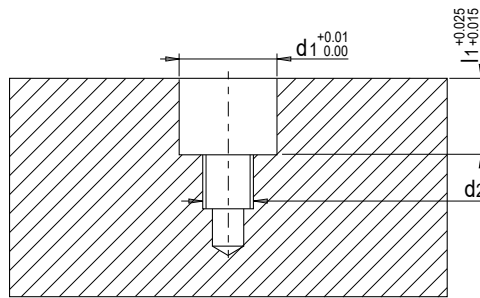
Angussweiche

Sprue adjuster



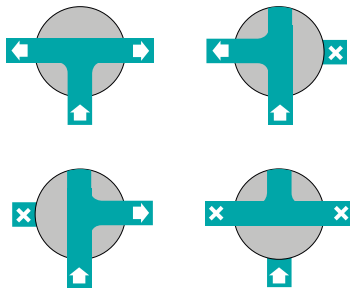
t max. = 100°C

d3	l3	d2	l2	l1	F	SW	d1	Nr. / No.
4.1	7	M 6	6	14	3	3	12	E 1675/12
5.1	8.5	M 8	8	16	5	4	16	E 1675/16
6.1	11	M 10	10	18	6	5	20	E 1675/20
9.5	14.5	M 14	12	22	10	8	24	E 1675/24

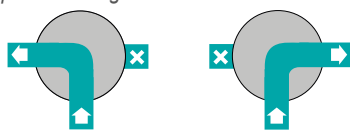


EINSATZMÖGLICHKEITEN POSSIBLE CONFIGURATIONS

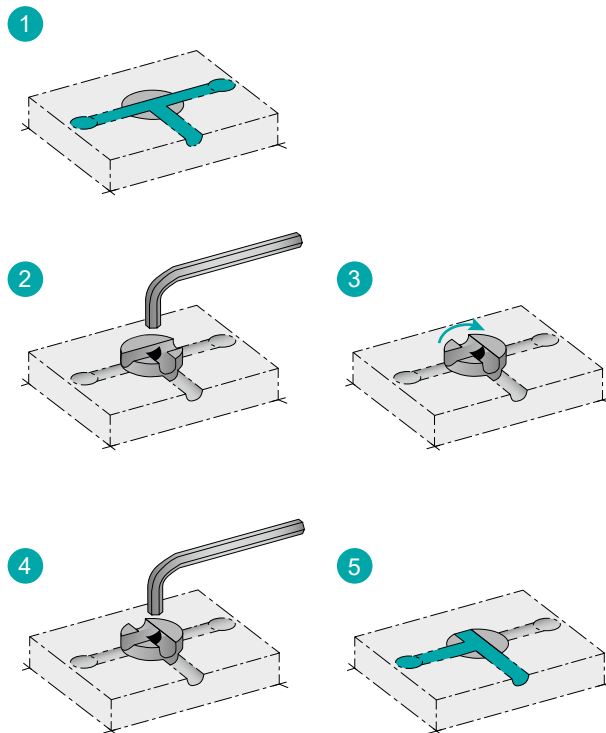
Beispiel "beide, links, rechts, zu"
example "both, left, right, closed"



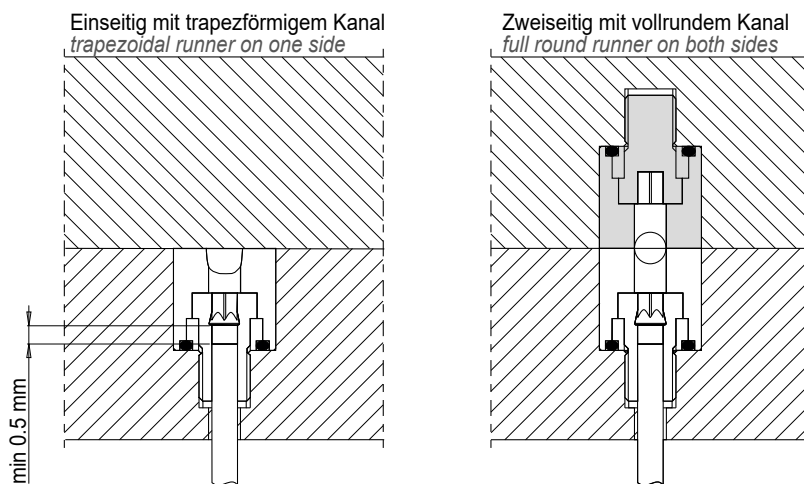
Beispiel "links oder rechts"
example "left or right"



Beispiel "auf oder zu"
example "open or closed"



EINBAUBEISPIELE (E1675, E 1676) INSTALLATION EXAMPLES (E1675, E1676)



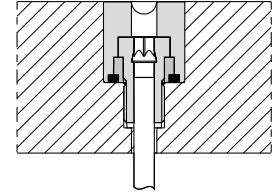
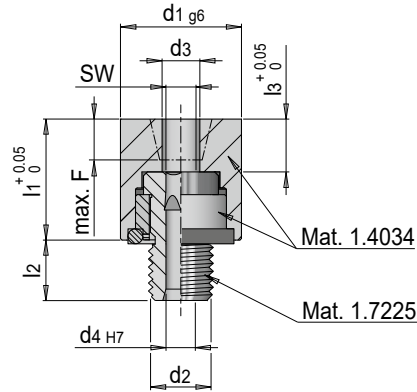
- » Erhöhung der Produktivität und Prozesssicherheit durch Ab- oder Umstellen von nicht benötigten oder beschädigten Formnestern
- » Minimierung der Stillstandzeit aufgrund der einfachen Betätigung direkt von der Trennebene aus
- » Maximale Flexibilität dank freier Gestaltungsmöglichkeit des Angusskanals
- » Increased productivity and process reliability by shutting off or adjusting unnecessary or damaged cavities
- » Minimisation of downtimes due to simple actuation directly from the split line face
- » Maximum flexibility thanks to adjustable design options for the sprue channel

E 1676



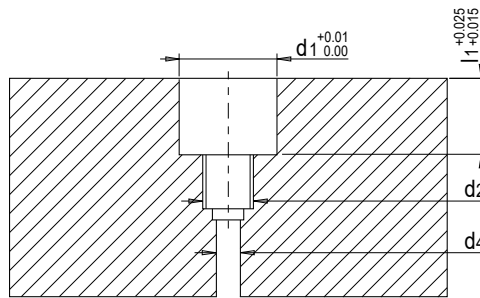
Angussweiche mit Auswerferbohrung

Sprue adjuster with ejector bore



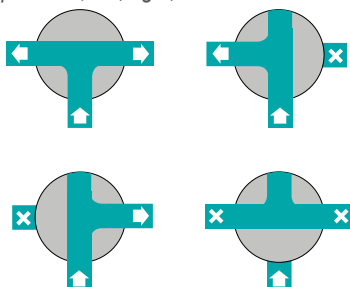
t max. = 100°C

d3	l3	d2	l2	l1	F	SW	d1	d4	Nr. / No.
4.1	7	M 6	6	14	3	3	12	3	E 1676/12/3
5.1	8.5	M 8	8	16	5	4	16	4	E 1676/16/4
6.1	11	M 10	10	18	6	5	20	5	E 1676/20/5
9.5	14.5	M 14	12	22	10	8	24	8	E 1676/24/8

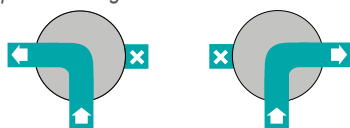


EINSATZMÖGLICHKEITEN POSSIBLE CONFIGURATIONS

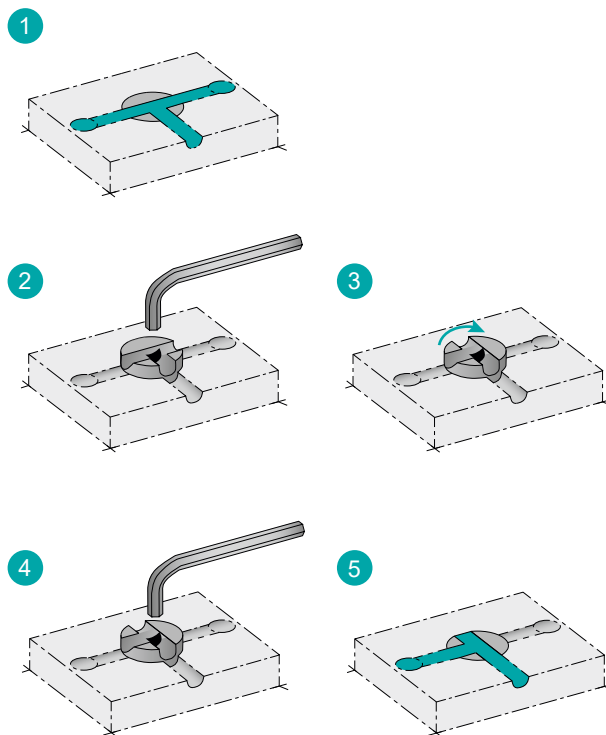
Beispiel "beide, links, rechts, zu"
example "both, left, right, closed"



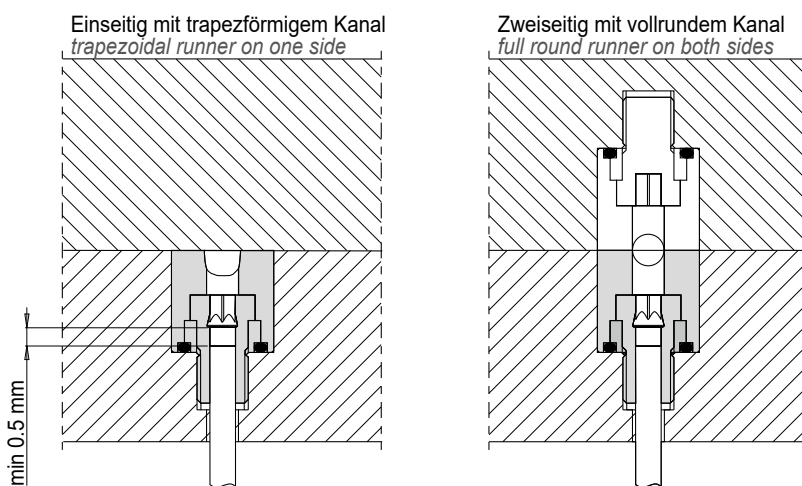
Beispiel "links oder rechts"
example "left or right"



Beispiel "auf oder zu"
example "open or closed"



EINBAUBEISPIELE (E1675, E 1676) INSTALLATION EXAMPLES (E1675, E1676)



- » Erhöhung der Produktivität und Prozesssicherheit durch Ab- oder Umstellen von nicht benötigten oder beschädigten Formnestern
- » Minimierung der Stillstandzeit aufgrund der einfachen Betätigung direkt von der Trennebene aus
- » Maximale Flexibilität dank freier Gestaltungsmöglichkeit des Angusskanals
- » Increased productivity and process reliability by shutting off or adjusting unnecessary or damaged cavities
- » Minimisation of downtimes due to simple actuation directly from the split line face
- » Maximum flexibility thanks to adjustable design options for the sprue channel