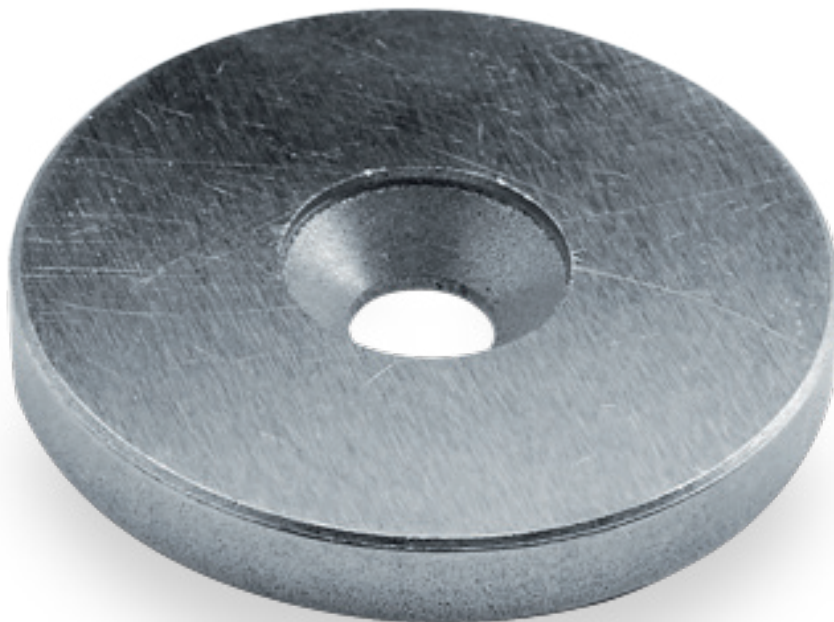


ERWEITERUNG ANSCHLAGPLÄTTCHEN E 1500

EXPANSION OF BUFFER PLATE E 1500

Die neuen Stärken 6 und 8 mm für Anschlagplättchen mit \varnothing 30 erleichtern Ihnen die Auswerferauswahl.

We have added the thicknesses 6 and 8 mm to our buffer plates with \varnothing 30 to simplify ejector selection for you.



meusburger

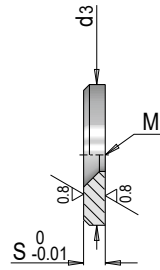
Standards for your success.

E 1500



Anschlagplättchen für Auswerferpaket

Buffer plate for ejector set



Mat.: 1.7131 ≈ 46 HRC

M	d3	S	Nr. / No.
M5	20	4	E 1500/20x 4
	30	4	E 1500/30x 4
		6	E 1500/30x 6
		8	E 1500/30x 8